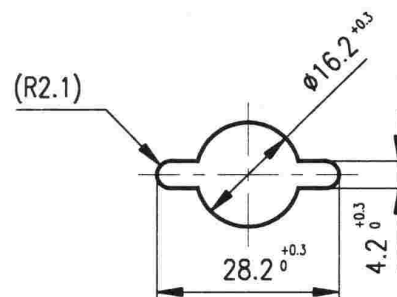


OTVOR V PANELU



Poloha knoflíku	Sepnuté svorky přepínače	Poznámka
I.	-----	Ve všech polohách se stlačení knoflíku směrem S spínají kontakty 30+56a
II.	30+58,30	
III.	30+58,30+56b	
IV.	30+58,30+56a	

MAXIMÁLNÍ SPÍNACÍ PROUD:

trvalý: svorka 58: 2.5A při napětí 24V
 svorka 56a: 9.2A při napětí 24V
 svorka 56b: 4.2A při napětí 24V
 Klimatická odolnost: N32 ČSN 03 8805
 Technické podmínky: dle ČSN 30 4002
 Provedení: Těleso z plastické hmoty, koncovka z plastické hmoty barvy černé, páčka chromována
 Trvanlivost: 50.000 přepnutí

NÁZEV
**OTOČNÝ PŘEPÍNAČ
 SVĚTEL**

ČÍSLO MOTOTECHNY:
110-939101

JKPOV:
 443 853 007 055