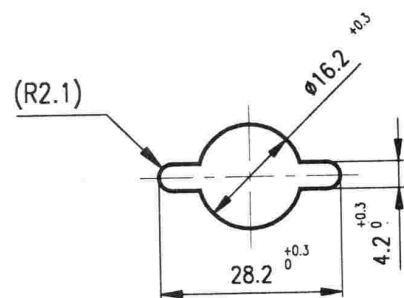


OTVOR V PANELU



Poloha knoflíku	Sepnuté svorky přepínače	Poznámka
I.	---	Ve všech polohách se stlačením knoflíku směrem S spínají kontakty houkačky 30+H
II.	1+2,A+B	
III.	1+3,A+C	

MAXIMÁLNÍ SPÍNACÍ PROUD:

trvalý:

12.6A při napětí 12V

6.3A při napětí 24V

Klimatická odolnost:

N32 ČSN 03 8805

Technické podmínky:

dle ČSN 30 4002

Provedení:

Těleso z plastické hmoty,

koncovka z plastické hmoty

barvy černé, snímatelná

50.000 přeprnutí

Trvanlivost:

NÁZEV

**OTOČNÝ PŘEPÍNAČ
SMĚRNÍKŮ**

ČÍSLO MOTOTECHNY:

340-939100

JKPOV:

443 853 040 053