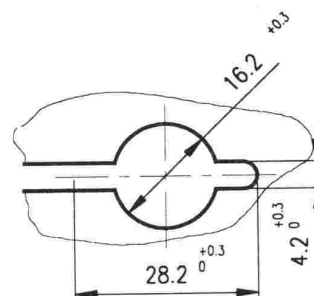


OTVOR V PANELU



Poloha knoflíku	Sepnuté svorky přepínače	Poznámka
—	---	Ve všech polohách se stlačením knoflíku směrem S spínají kontakty houkačky, propojené na svorky 30,56a
I.	56+56b	svorka 56a je v poloze I sepnuta trvale
II.	56+56a	

MAXIMÁLNÍ SPÍNACÍ PROUD:

trvalý: 8A při napětí 12V

Klimatická odolnost: N32 ČSN 03 8805

Technické podmínky: dle ČSN 30 4002

Provedení: Těleso z plastické hmoty, koncovka z plastické hmoty barvy černé, páčka chromována

Trvanlivost: 50.000 přepnutí

NÁZEV

**OTOČNÝ PŘEPÍNAČ
SVĚTEL**

ČÍSLO MOTOTECHNY:

110-939130

JKPOV:

443 **853 061** 051