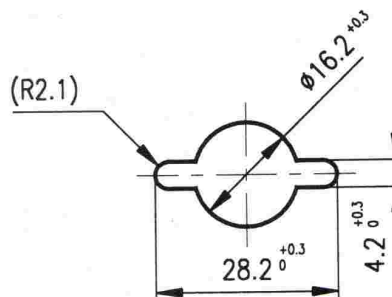


OTVOR V PANELU



Poloha knoflíku	Sepnuté svorky přepínače	Poznámka
0	---	
I	58L+58P+30	
II	58L+58P+30+56	

MAXIMÁLNÍ SPÍNACÍ PROUD:

trvalý: 8A při napětí 12V
6A při napětí 24V

Klimatická odolnost: N32 ČSN 03 8805

Technické podmínky: dle ČSN 30 4002

Provedení: Těleso z plastické hmoty,
knoflík z plastické hmoty
barvy černé

Trvanlivost: 50.000 přepnutí

NÁZEV

OTOČNÝ PŘEPÍNAČ
SVĚTEL

ČÍSLO MOTOTECHNY:

111-939130

JKPOV:

443 853 070₀₅₃A