

Kolík vidlice	Svorky přepínače	Vodič CYA
1	30	2.5 ž
2	58	0.75 r
3	56	2.5 č

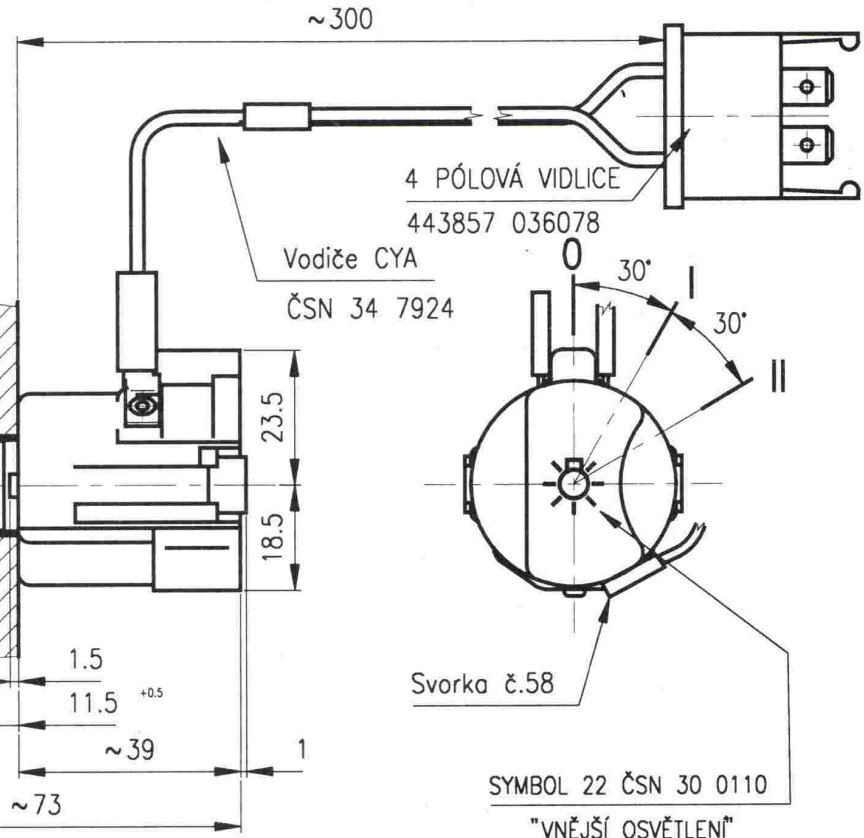
Podložka Al $\varnothing 16.2 \times 0.5$

O.K. 22

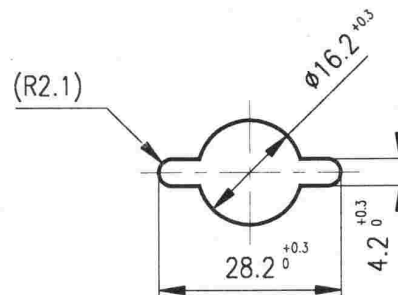
$\varnothing 37.5$

max 6

25



OTVOR V PANELU



Poloha knoflíku	Sepnuté svorky přepínače	Poznámka
0	---	
I	30+58	
II	30+58+56	

MAXIMÁLNÍ SPÍNACÍ PROUD:

trvalý:

12A při napětí 12V

2A na svorce 58

Klimatická odolnost:

N32 ČSN 03 8805

Technické podmínky:

dle ČSN 30 4002

Provedení:

Těleso z plastické hmoty,

knoflík z plastické hmoty

barvy černé

Trvanlivost:

50.000 přepnutí

NÁZEV

OTOČNÝ PŘEPÍNAČ
VNĚJŠÍHO OSVĚTLENÍ

ČÍSLO MOTOTECHNY:

113-939130

JKPOV:

443 853 128 053