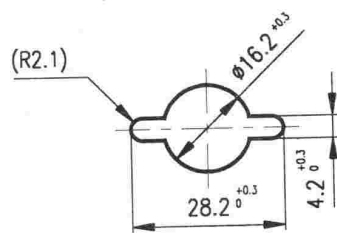


SYMBOL 129 DLE PKN 1016  
"STĚRAČ ČELNÍHO SKLA S CYKLOVAČEM"

OTVOR V PANELU



Moment potřebný k přepínání:  
0.08-0.2 Nm  
Jmenovité napětí: 12 V =  
Spínaný proud: trvalý max. 5 A  
Teplota okolí: v neprovozním stavu od -40° do +65°C  
v provozním stavu od -20°C do +65°C

Trvanlivost: 50 000 přepnutí  
intervalový spínač 1 000 000 sepnutí  
Provedení: dle ČSN 30 4002 č(14aa),4ba),4c)  
Těleso přepínače z černé plastické hmoty,  
knoflík černý.

Poloha knoflíku	Sepnuté svorky přepínače	Sepnuté kontakty přepínače			Poznámka
I pomalé c.	3+2,4 0.6 s 3,2+4 ~11.4 s	DLOUHÉ INTERVALY	~12 s/cykl ~5 cykl/min	0	ZAPNUT INTERVALOVÝ SPÍNAČ STĚRAČ JE V PRAVIDELNÝCH INTERVALECH ROZBÍHÁN A PŘEPÍNÁN NA DOBĚH A BRZDU
II střední c.	3+2,4 0.6 s 3,2+4 ~5.4 s	STŘEDNÍ INTERVALY	~6 s/cykl ~10 cykl/min	15+1	PROVEDE 1 OTÁČKU (1 KYV)
III rychlé c.	3+2,4 0.6 s 3,2+4 1.8 s	KRÁTKÉ INTERVALY	~2.4 s/cykl ~25 cykl/min	15+2	

Nutno dodržet polaritu  
napětí!  
Upevňovací matice  
z hliníku

NÁZEV  
**PŘEPÍNAČ STĚRAČE S  
INTERVALOVÝM SPÍNAČEM**

ČÍSLO MOTOTECHNY:  
**113-939111**

JKPOV:  
443 853 139 052