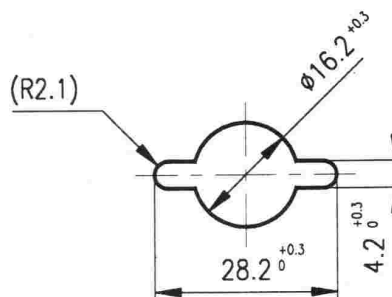


### OTVOR V PANELU



Poloha knoflíku	Sepnuté svorky přepínače	Poznámka
0	Z s 49a 15 s +	ZAPOJEN OKRUH SMĚROVÝCH SVĚTEL
I	Z s L a C 30 s +; P s R	ZAPOJEN OKRUH VAROVNÝCH SVĚTEL

#### MAXIMÁLNÍ SPÍNACÍ PROUD:

trvalý:

10A při napětí 12V

5A při napětí 24V

Klimatická odolnost:

N32 ČSN 03 8805

Technické podmínky:

dle ČSN 30 4002

Provedení:

Těleso z plastické hmoty,  
knoflík z plastické hmoty  
barvy černé

Trvanlivost:

50.000 přepnutí

NÁZEV

**OTOČNÝ VYPÍNAČ  
VAROVNÝCH SVĚTEL**

ČÍSLO MOTOTECHNY:

**317-939102**

JKPOV:

443 853 186 051