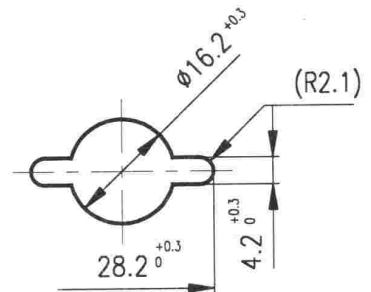


OTVOR V PANELU



Poloha knoflíku	Sepnuté svorky přepínače	Poznámka
0	----	Ve všech polohách se stlačením knoflíku směrem S spínají kontakty 30+56a
1	30+58,30	
I.	30+58,30+56b	
II.	30+58,30+56a	

MAXIMÁLNÍ SPÍNACÍ PROUD:

trvalý: svorka 58: 2.5A při napětí 24V
 svorka 56a: 9.2A při napětí 24V
 svorka 56b: 4.2A při napětí 24V

Klimatická odolnost: N32 ČSN 03 8805
 Technické podmínky: dle ČSN 30 4002
 Provedení: Těleso z plastické hmoty, koncovka z plastické hmoty, snímatelná barvy černé, páčka chromována

Trvanlivost: 50.000 přepnutí

NÁZEV

**OTOČNÝ PŘEPÍNAČ
 SVĚTEL**

ČÍSLO MOTOTECHNY:

340-939130

JKPOV:

443 **853 187** 050