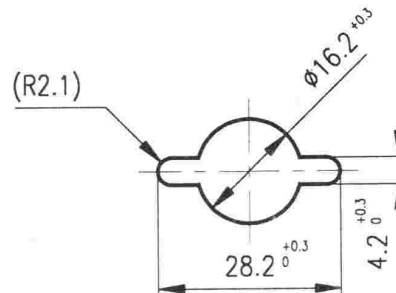


OTVOR V PANELU



Poloha knoflíku	Sepnuté svorky přepínače	Poznámka
0	A s 1 B s 3	OKRUH DOLNÍCH TLUMENÝCH SVĚTEL
I	A s 2 a 6 B s 4; C s 5	OKRUH HORNÍCH TLUMENÝCH SVĚTEL

MAXIMÁLNÍ SPÍNACÍ PROUD:

trvalý:

10A při napětí 12V
5A při napětí 24V

Klimatická odolnost:

N32 ČSN 03 8805

Technické podmínky:

dle ČSN 30 4002

Provedení:

Těleso z plastické hmoty,
knoflík z plastické hmoty
barvy černé

Trvanlivost:

50.000 přepnutí

NÁZEV

OTOČNÝ SPÍNAČ
- TLUMENÁ SVĚTLA

ČÍSLO MOTOTECHNY:

JKPOV:

443 853 207 040