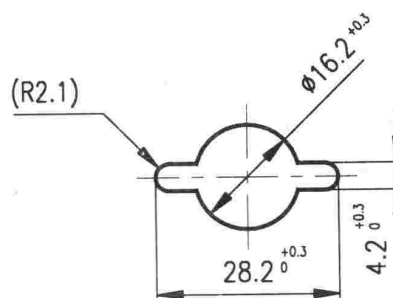


OTVOR V PANELU



Poloha knoflíku	Sepnuté svorky přepínače	Poznámka
0	A s 1 B s 3	OKRUH DOLNÍCH TLUMENÝCH SVĚTEL
I	A s 2 a 6 B s 4; C s 5	OKRUH HORNÍCH TLUMENÝCH SVĚTEL

MAXIMÁLNÍ SPÍNACÍ PROUD:

trvalý: 10A při napětí 12V
5A při napětí 24V

Klimatická odolnost: N32 ČSN 03 8805

Technické podmínky: dle ČSN 30 4002

Provedení: Těleso z plastické hmoty, knoflík z plastické hmoty barvy černé

Trvanlivost: 50.000 přepnutí

NÁZEV

**OTOČNÝ SPÍNAČ
TLUMENÝCH SVĚTEL**

ČÍSLO MOTOTECHNY:

JKPOV:
443 853 208 040