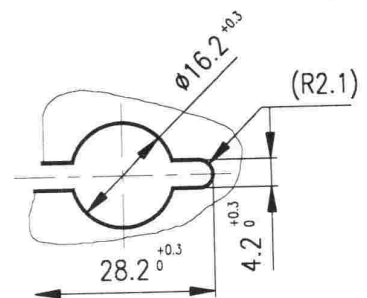


### OTVOR V PANELU



Poloha knoflíku	Sepnuté svorky přepínače	Poznámka
0	-----	Ve všech polohách se stlačením knoflíku směrem S spínají kontakty 30+56a
I	30+58	
II	30+58+56b	
III	30+58+56a	

### MAXIMÁLNÍ SPÍNACÍ PROUD:

trvalý: svorka 58: 2.5A při napětí 24V  
 svorka 56a: 9.2A při napětí 24V  
 svorka 56b: 4.2A při napětí 24V

Klimatická odolnost: N32 ČSN 03 8805

Technické podmínky: dle ČSN 30 4002

Provedení: Těleso z plastické hmoty,

koncovka z plastické hmoty

barvy černé, páčka chromována

50.000 přepnutí

Trvanlivost:

NÁZEV

**OTOČNÝ PŘEPÍNAČ  
OSVĚTLENÍ**

ČÍSLO MOTOTECHNY:

**360-939131**

JKPOV:

**443 853 226 040**