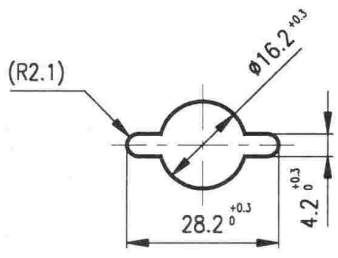


OTVOR V PANELU



Poloha knoflíku	Sepnuté svorky přepínače	Barva a průřez vodiče
0	---	---
I	0+1	bílá 0.75mm <sup>2</sup>
II	0+2	žlutá 0.75mm <sup>2</sup>
III	0+3	červená 2.5mm <sup>2</sup>

MAXIMÁLNÍ SPÍNACÍ PROUD:

trvalý: Na svorce "0" při napětí 12V  
 V poloze I 4A trvanlivost 10 000 přepnutí  
 V poloze II 8A trvanlivost 5 000 přepnutí  
 V poloze III 16A trvanlivost 2 000 přepnutí  
 Klimatická odolnost: N32 ČSN 03 8805  
 Technické podmínky: dle ČSN 30 4002  
 Provedení: Těleso z plastické hmoty, knoflík z plastické hmoty barvy hnědé

NÁZEV  
**OTOČNÝ PŘEPÍNAČ  
 TOPENÍ**

ČÍSLO MOTOTECHNY:

JKPOV:  
 443 853 230 040