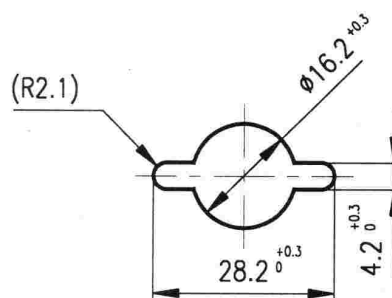


OTVOR V PANELU



Poloha knoflíku	Sepnuté svorky přepínače	Poznámka
0	Z + 49a 15 + +	ZAPOJEN OKRUH SMĚROVÝCH SVĚTEL
I	Z + L + C 30 + +; P + R	ZAPOJEN OKRUH VAROVNÝCH SVĚTEL

MAXIMÁLNÍ SPÍNACÍ PROUD:

trvalý: Spínače 2A při napětí 24V
Na svorce 15 5A při napětí 24V
8A při napětí 12V

Klimatická odolnost: N32 ČSN 03 8805
Technické podmínky: dle ČSN 30 4002

Provedení: Těleso z plastické hmoty,
knoflík z plastické hmoty
barvy černé

Trvanlivost:

50.000 přepnutí

NÁZEV

**SPÍNAČ VAROVNÝCH
SVĚTEL**

ČÍSLO MOTOTECHNÝ:

362-939100

JKPOV:

443 **853 240** 040