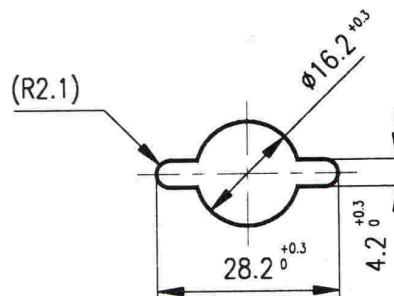


OTVOR V PANELU



Poloha knoflíku	Sepnuté svorky přepínače
0	0
I	4 + 5
II	1 + 2
III	4+5, 1+3

MAXIMÁLNÍ SPÍNACÍ PROUD:

trvalý: 4A při napětí 12V

Klimatická odolnost: N32 ČSN 03 8805

Technické podmínky: dle ČSN 30 4002

Provedení: Těleso z plastické hmoty, knoflík z plastické hmoty barvy černé

Trvanlivost: 50.000 přepnutí

NÁZEV
**OTOČNÝ PŘEPÍNAČ
 VNITŘNÍHO OSVĚTLENÍ**

ČÍSLO MOTOTECHNY:

109-939114

JKPOV:

443 **853 251 040**