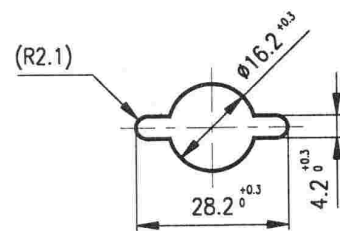


"STĚRAČ A OSTŘIKOVAČ ČELNÍHO SKLA"

OTVOR V PANELU



Jmenovité napětí: 12 V =
 Spínaný proud: trvalý max. 4 A
 Teplota okolí: v neprovozním stavu od -40° do +60°C
 v provozním stavu od -20°C do +60°C
 Provedení: dle ČSN 30 4002 čl. 4aa, 4ba, 4c

Trvanlivost: přepínač 50 000 přepnutí
 intervalový spínač 1000 000 sepnutí
 tlačítko 20 000 přepnutí
 Těleso přepínače z černé plastické hmoty,
 knoflík černý.
 Klimatická odolnost: N32 ČSN 03 8805

Poloha knoflíku	Sepnuté svorky přepínače	Jmenovité napětí 12V=		Poznámka
I zap.trvale	3+2	DOBA SEPnutí SPOUŠTĚČÍHO RELÉ 0.6 SEC.		STLAČENÍM KNOFLÍKU SMĚREM "S" SPÍNÁ TLAČÍTKO V POLOHÁCH 0,I,II SVORKY 0-3, V POLOHÁCH III,IV SPÍNÁ 0-2. SVORKA "0" URČENÁ PRO PŘÍPADNÉ PŘIPOJENÍ EL. OSTŘIKOVAČE, KTERÝ V POLOHÁCH 0,I,II PRACUJE PO DOBU STLAČENÍ KNOFLÍKU TRVALE, V POLOHÁCH III A IV POUZE ZA SOUČASNÉHO CHODU STĚRAČE - CYKLU.
0 vypnuto	4+2			
II rychlé c.	3+2,4 0.6 s 3,2+4 1.8 s	KRÁTKÉ INTERVALY	~2.4 s/cykl ~25 cykl/min	
III střední c.	3+2,4 0.6 s 3,2+4 ~5.4 s	STŘEDNÍ INTERVALY	~6 s/cykl ~10 cykl/min	
IV pomalé c.	3+2,4 0.6 s 3,2+4 ~11.4 s	DLOUHÉ INTERVALY	~12 s/cykl ~5 cykl/min	

NÁZEV **PŘEPÍNAČ STĚRAČE S
 INTERVALOVÝM SPÍNAČEM
 A OSTŘIKOVAČEM**

ČÍSLO MOTOTECHNY:
362-939111

JKPOV:
443 853 253 040