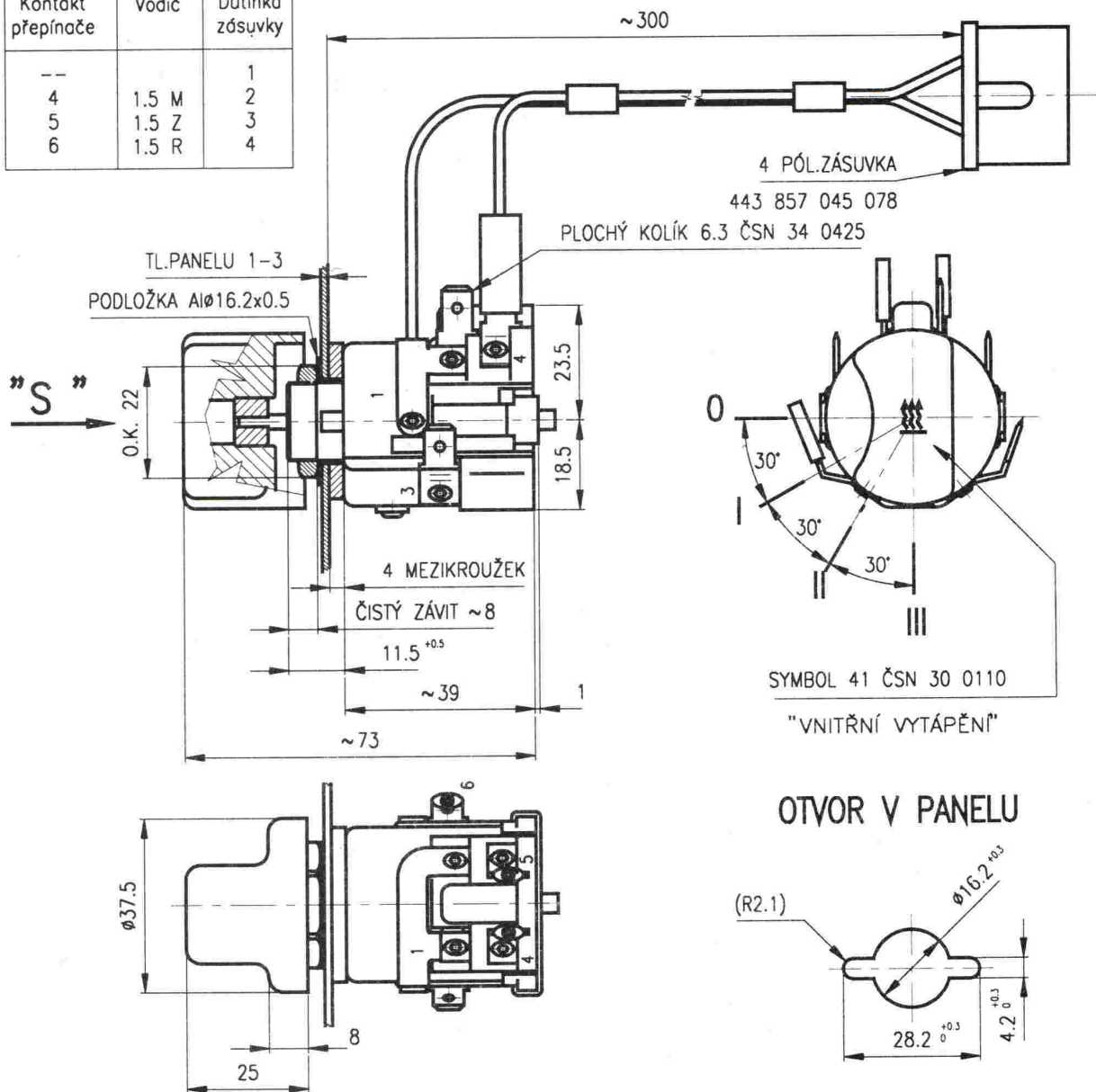


Kontakt přepínače	Vodič	Dutinka zásuvky
--		1
4	1.5 M	2
5	1.5 Z	3
6	1.5 R	4



Poloha knoflíku	Sepnuté svorky přepínače	Poznámka
0	---	Ve všech polohách se stlačením knoflíku směrem S spínají kontakty 1+2
I	1+3+4	
II	1+3+5	
III	1+3+6	

MAXIMÁLNÍ SPÍNACÍ PROUD:

trvalý:přepínač 10A při napětí 12V  
5A při napětí 24V  
trvalý:tlačítko 2A při napětí 12V  
1A při napětí 24V

Klimatická odolnost: N32 ČSN 03 8805  
Technické podmínky: dle ČSN 30 4002  
Provedení: Těleso z plastické hmoty, knoflík z plastické hmoty barvy černé  
Trvanlivost: 50.000 přepnutí

NÁZEV

# OTOČNÝ PŘEPÍNAČ TOPENÍ

ČÍSLO MOTOTECHNY:

JKPOV:  
443 853 278 040