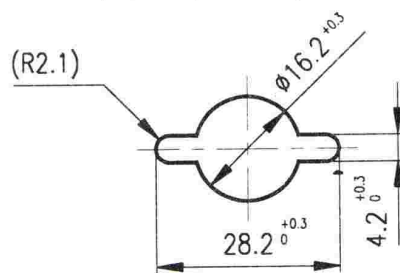


### OTVOR V PANELU



Poloha knoflíku	Sepnuté svorky přepínače
0	S+58P+L+58L+B
I	58P+S
II	P+S+B+L

#### MAXIMÁLNÍ SPÍNACÍ PROUD:

trvalý:

5A při napětí 24V

Klimatická odolnost:

N32 ČSN 03 8805

Technické podmínky:

dle ČSN 30 4002

Provedení:

Těleso z plastické hmoty,  
knoflík z plastické hmoty  
barvy černé

Trvanlivost:

50.000 přepnutí

NÁZEV

**OTOČNÝ PŘEPÍNAČ  
PŘÍDAVNÉHO PŘEVODU**

ČÍSLO MOTOTECHNY:

JKPOV:

443 853 302 840