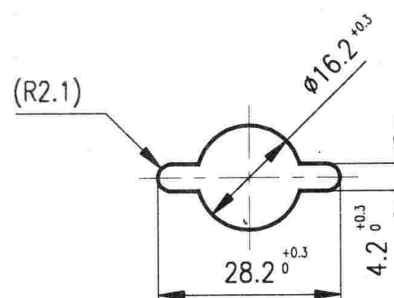


OTVOR V PANEĽU



Poloha knoflíku	Sepnuté svorky přepínače	Poznámka
0	Z + 49a 15 + +	ZAPOJEN OKRUH SMĚROVÝCH SVĚTEL
I	Z + L + C 30 + +; P + R	ZAPOJEN OKRUH VAROVNÝCH SVĚTEL

MAXIMÁLNÍ SPÍNACÍ PROUD:

trvalý:

10A při napětí 12V
5A při napětí 24V

Klimatická odolnost:

N32 ČSN 03 8805

Technické podmínky:

dle ČSN 30 4002

Provedení:

Tělo z plastické hmoty,
knoflík z plastické hmoty
barvy černé

Trvanlivost:

50.000 přepnutí

NÁZEV

**OTOČNÝ SPÍNAČ
VAROVNÝCH SVĚTEL**

ČÍSLO MOTOTECHNÝ:

JKPOV:

443 853 315 040