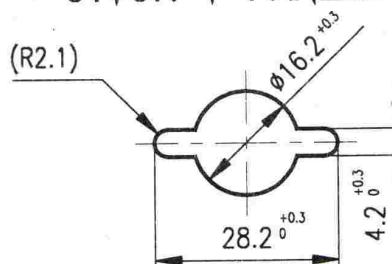


### OTVOR V PANELU



Poloha knoflíku	Sepnuté svorky přepínače
0	-----
I	30+1+2
II	30+1+3

### MAXIMÁLNÍ SPÍNACÍ PROUD:

trvalý: Na svorce 30: 10A při napětí 24V  
Na ostatních svorkách 5A při napětí 24V

Klimatická odolnost: N32 ČSN 03 8805

Technické podmínky: dle ČSN 30 4002

Provedení: Těleso z plastické hmoty,  
knoflík z plastické hmoty  
barvy černé

Trvanlivost: 50.000 přepnutí

NÁZEV

**OTOČNÝ PŘEPÍNAČ**

ČÍSLO MOTOTECHNY:

JKPOV:

443 **853 402** 840