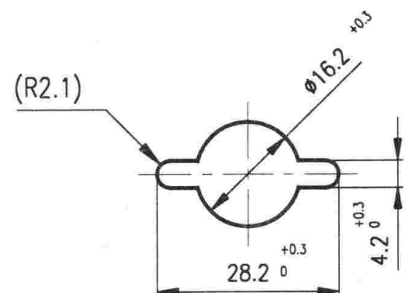


### OTVOR V PANEĽU



Poloha knoflíku	Sepnuté svorky přepínače	Poznámka
0	---	Ve všech polohách se stlačením knoflíku směrem S spínají kontakty houkočky 30+H
I.	1+2,A+B	
II.	1+3,A+C	

### MAXIMÁLNÍ SPÍNACÍ PROUD:

trvalý:

12.6A při napětí 12V

6.3A při napětí 24V

Klimatická odolnost:

T33 ČSN 03 8805

Technické podmínky:

dle ČSN 30 4002

Provedení:

Těleso z plastické hmoty,

páčka z plastické hmoty, snímatelná

barvy černé, snímatelná koncovka

Trvanlivost:

50.000 přepnutí

NÁZEV

**OTOČNÝ PŘEPÍNAČ  
SMĚRNÍKŮ**

ČÍSLO MOTOTECHNY:

JKPOV:

443 853 410 840