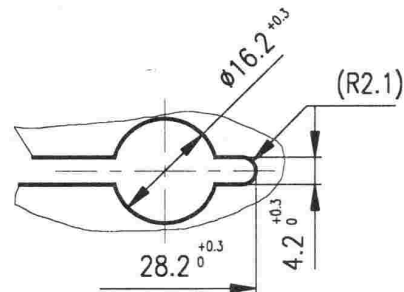


OTVOR V PANEĽU



Poloha knoflíku	Sepnuté svorky přepínače	Poznámka
0	-----	Ve všech polohách se stlačením knoflíku směrem S spínají kontakty 30+56a
I	30+58	
II	30+58+56b	
III	30+58+56a	

MAXIMÁLNÍ SPÍNACÍ PROUD:

trvalý: Svorka 58: 9.2A při napětí 24V.18.4A/12V
 Svorka 56a: 9.2A při napětí 24V.18.4A/12V
 Svorka 56b: 4.2A při napětí 24V.8.4A/12V

Klimatická odolnost: N32 ČSN 03 8805

Technické podmínky: dle ČSN 30 4002

Provedení:

Těleso z plastické hmoty,
 koncovka z plastické hmoty
 barvy černé, páčka chromována

Trvanlivost:

50.000 přepnutí

NÁZEV

**OTOČNÝ PŘEPÍNAČ
 OSVĚTLENÍ**

ČÍSLO MOTOTECHNY:

JKPOV:

443 853 422 840