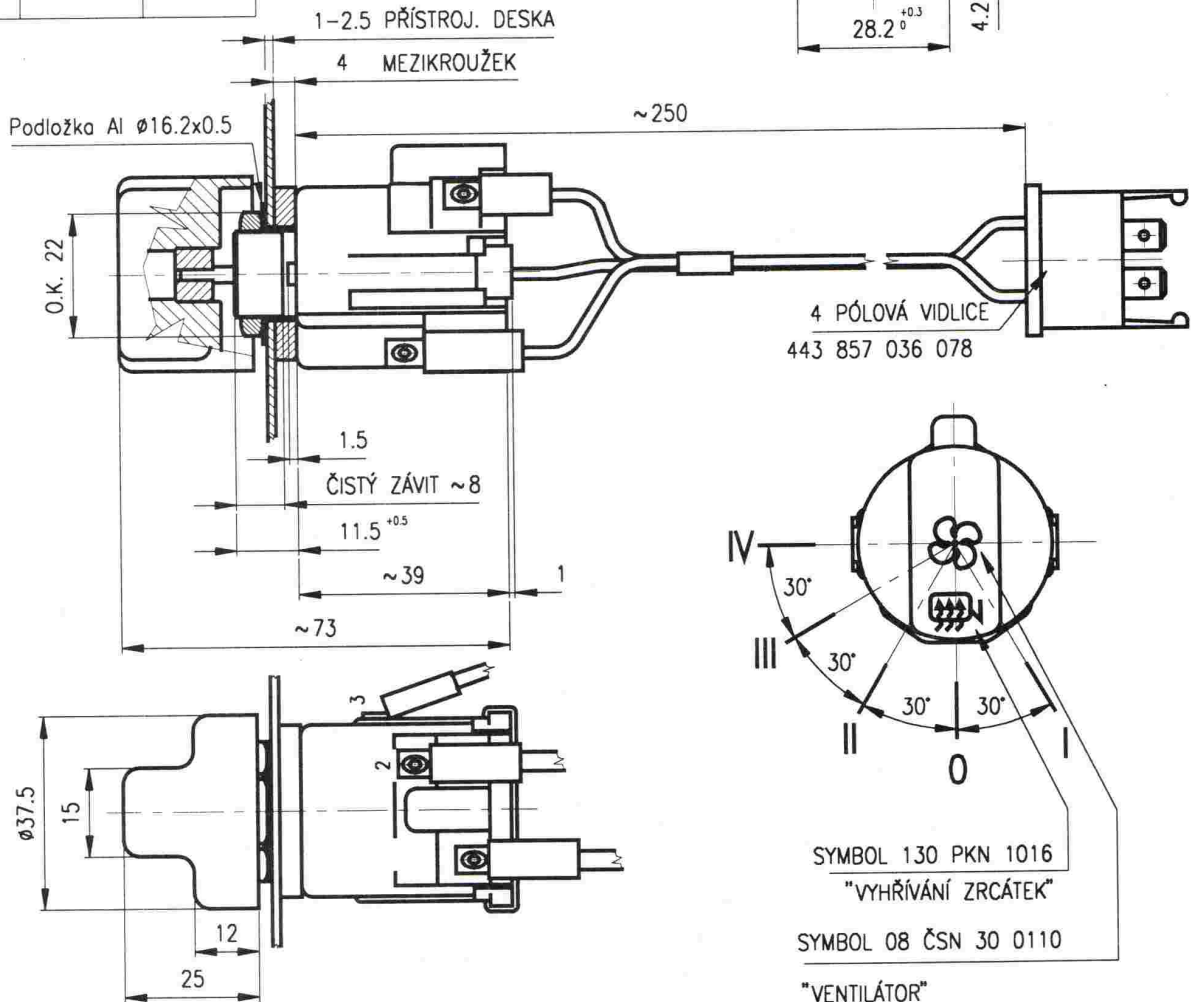
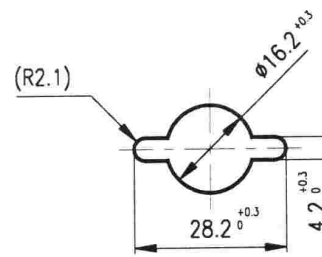


Kolík vidlice	Svorky přepínače	Vodič CYA
1	15	1.5 R
2	1	1 ŽL
3	2	1 Z
4	3	1 Č

OTVOR V PANELU



Poloha knoflíku	Sepnuté svorky přepínače	Určeno pro
I	15+3	Vyhřívání zrcátek
0	0	Vypnuto
II	15+1+2	Plný běh motoru
III	15+2	Pomalý běh motoru
IV	15+2+3	Pomalý běh motoru, vyhřívání zrcátek

MAXIMÁLNÍ SPÍNACÍ PROUD:

trvalý: Na svorce 1,15 10A při napětí 12V
 Na svorce 2 8A při napětí 12V
 Na svorce 3 6A při napětí 12V

Klimatická odolnost: N32 ČSN 03 8805
 Technické podmínky: dle ČSN 30 4002

Provedení: Těleso z plastické hmoty,
 knoflík z plastické hmoty
 barvy černé

Trvanlivost: 50.000 přepnutí

NÁZEV

OTOČNÝ PŘEPÍNAČ TOPENÍ A VYHŘ. ZRCÁTEK

ČÍSLO MOTOTECHNY:

JKPOV:

443 853 424 840